



# Elaboration du PLU de Bordeaux-Saint-Clair

*Recensement du patrimoine bâti remarquable*



GeoDev  
LE HAVRE

Téléphone : 02 35 46 55 08  
[www.geodev-conseil.com](http://www.geodev-conseil.com)

**ELABORATION DU PLU :**

Prescrite le 24/10/08  
Enquête publique du 26/05/15 au 26/06/15 (inclus)  
Approbation par délibération du 16/10/15

AMENAGER DURABLEMENT LES TERRITOIRES DE DEMAIN





En parallèle de l'élaboration du Plan Local d'Urbanisme de Bordeaux-Saint-Clair, le conseil municipal a souhaité réaliser un **recensement des éléments du patrimoine bâti remarquable** présents sur le territoire de la commune afin d'envisager leur devenir pour les prochaines années (gestion, préservation générale, conservation).

Privés ou publics, ces édifices ou éléments identitaires présentent un enjeu indéniable pour la commune justifiant la proposition de leur recensement. Ce patrimoine a été identifié au travers **ce document**, destiné à **faire connaître** les intérêts de ces éléments caractéristiques et à préciser les conditions de **leur pérennisation**.

**47 éléments bâtis remarquables** ont été identifiés à Bordeaux-Saint-Clair. Les effets de ce recensement sont traduits dans le règlement écrit du PLU (**Titre V**).

Ci-après, la référence à l'article du Code de l'Urbanisme utilisé pour protéger le patrimoine bâti remarquable sur Bordeaux-Saint-Clair :

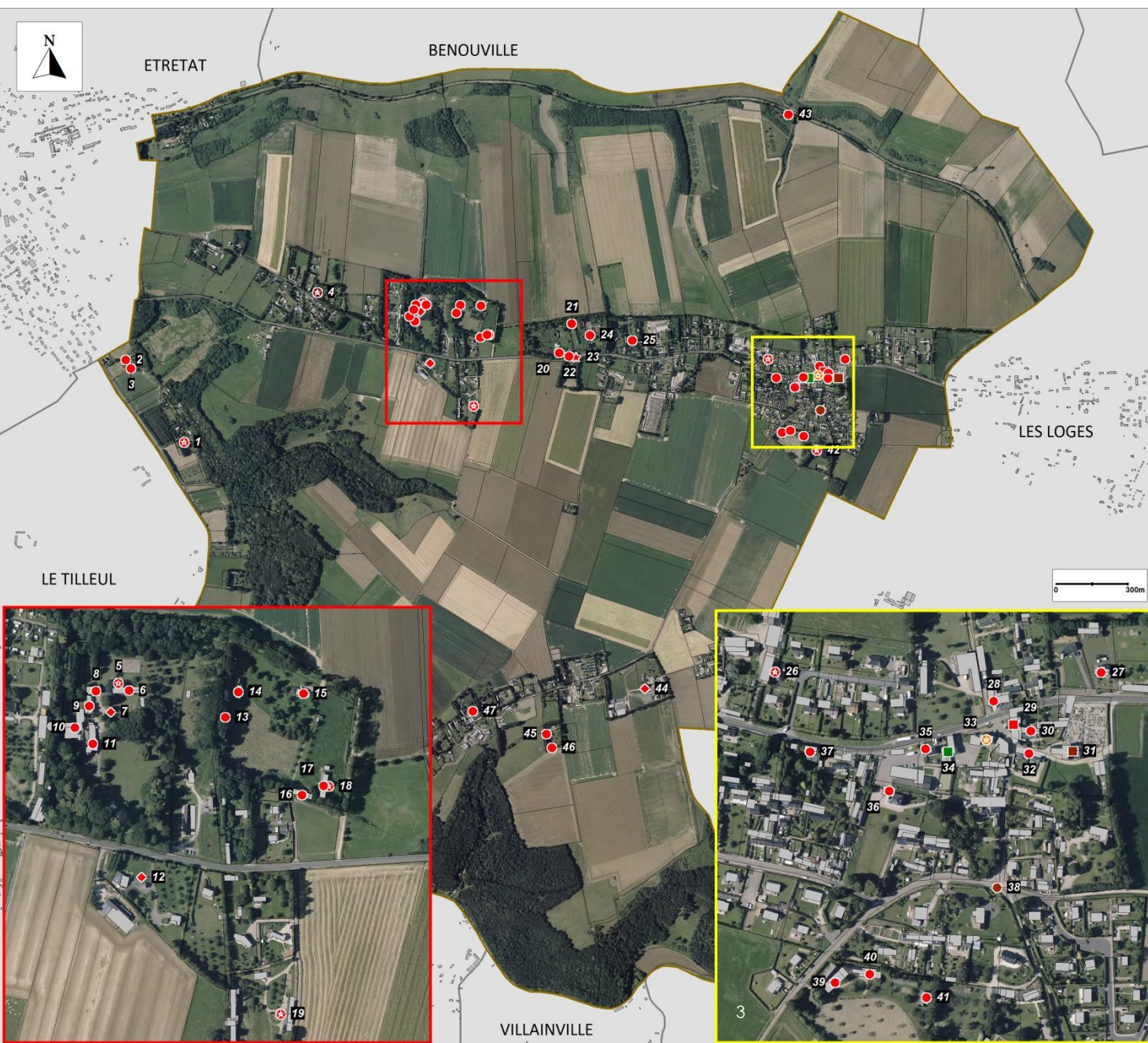
*Article L 123-1-5 III. 2° du Code de l'urbanisme :*

*« Le règlement peut, en matière de caractéristiques architecturale, urbaine et écologique :*

*...*

*Identifier et localiser les éléments de paysage et délimiter les quartiers, îlots, immeubles, espaces publics, monuments, sites et secteurs à protéger, à mettre en valeur ou à requalifier pour des motifs d'ordre culturel, historique, architectural ou écologique, notamment pour la préservation, le maintien ou la remise en état des continuités écologiques et définir, le cas échéant, les prescriptions de nature à assurer leur préservation. Lorsqu'il s'agit d'espaces boisés, ces prescriptions sont celles prévues à l'article L. 130-1 ».*





## Commune de BORDEAUX-SAINT-CLAIR

### Histoire et évolution urbaine

### Petit patrimoine bâti remarquable

- Limite communale
- Parcelle
- Habitation / belle bâtisse
- Alignement de construction
- Pigeonnier
- Manège
- Porche
- Eglise
- Chapelle
- Calvaire
- Ecole
- Mairie

Sources : IGN, [www.ign.fr](http://www.ign.fr)  
 Les données ou cartes IGN contenues dans ce document sont issues des dernières éditions IGN dont les millésimes peuvent être différents  
 GeoDev - Février 2014

Réalisation & Conception GeoDev - Octobre 2015  
 © IGN-PARIS Novembre 2011, ©IGN-BD Ortho®  
 ©IGN-BD Topo®









- **Le Grand Val**
- Saint-Clair et le Puits Vignot
- Le Bourg et la Gare
- Epivent







Commune de  
**BORDEAUX-SAINT-CLAIR**

Histoire et évolution urbaine

Petit patrimoine bâti remarquable

Le Grand Val

- Limite communale
- Parcelle
- Habitation / belle bâtisse
- Alignement de construction
- Pigeonnier
- Manège
- Porche
- Eglise
- Chapelle
- Calvaire
- Ecole
- Mairie

Sources : IGN, www.ign.fr  
 Les données ou cartes IGN contenues dans ce document sont issues des dernières éditions IGN dont les millésimes peuvent être différents  
 GeoDev - Février 2014

Réalisation & Conception GeoDev - Février 2014  
 © IGN-PARIS Novembre 2011, ©IGN-BD Ortho®  
 ©IGN-BD Topo®





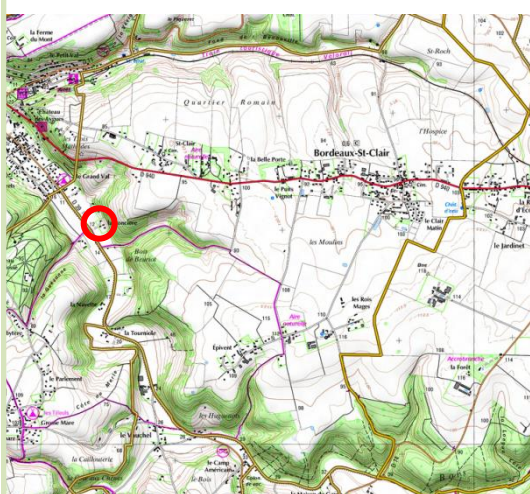
Manège

N°1

Ancien bâtiment agricole

N°2

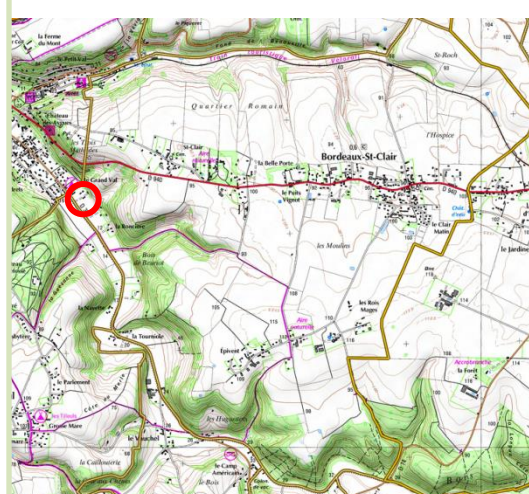
Localisation



**Hameau et lieu-dit :** Le Grand Val  
**Localisation :** RD.39 - Le Grand Val  
**Zone du PLU :** A  
**Référence cadastrale :** 0D 236



Localisation



**Hameau et lieu-dit :** Le Grand Val  
**Localisation :** RD.39 - Le Grand Val  
**Zone du PLU :** A  
**Référence cadastrale :** 0D 275



Illustrations



Illustrations



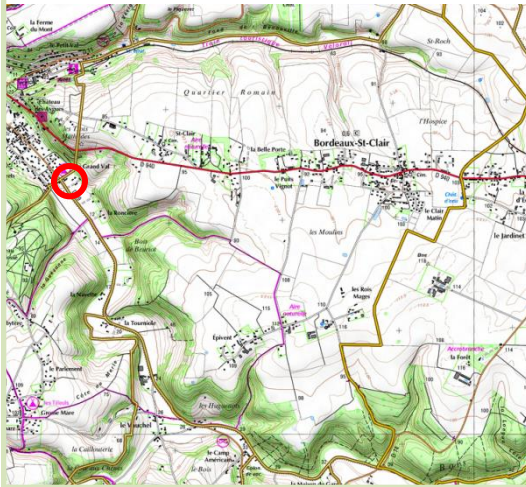




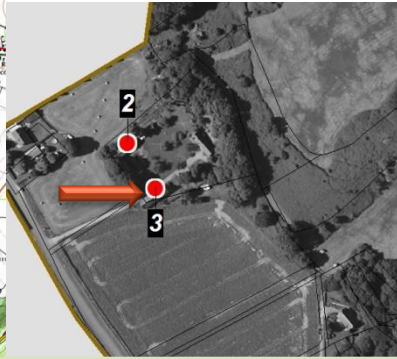
Ancien bâtiment agricole

N°3

Localisation



**Hameau et lieu-dit :** Le Grand Val  
**Localisation :** RD.39 - Le Grand Val  
**Zone du PLU :** A  
**Référence cadastrale :** 0D 275



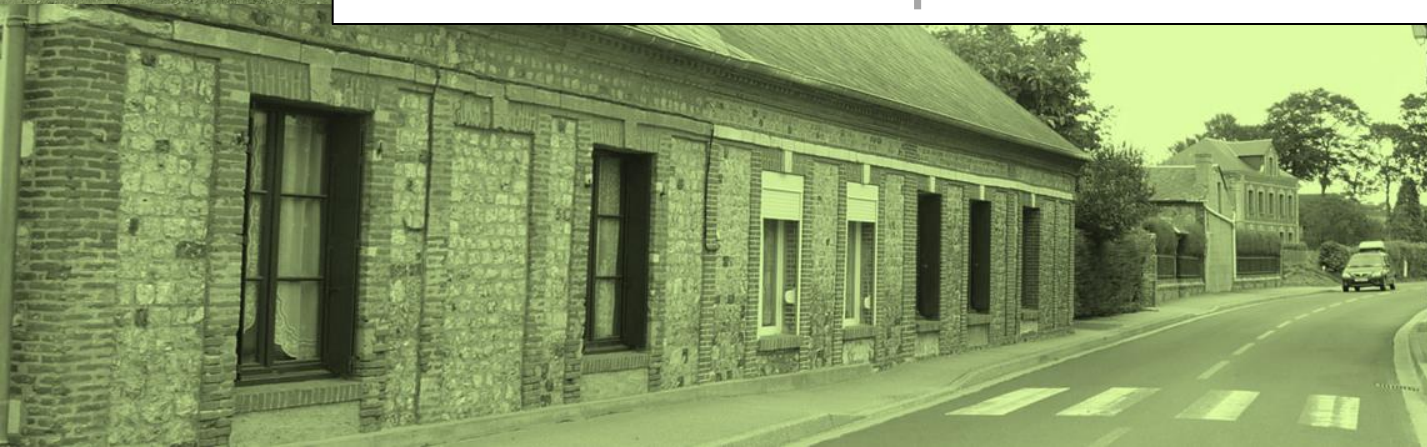
Illustrations







- Le Grand Val
- **Saint-Clair et le Puits Vignot**
- Le Bourg et la Gare
- Epivent







Commune de  
**BORDEAUX-SAINT-CLAIR**

Histoire et évolution urbaine

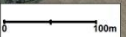
Petit patrimoine bâti remarquable

Saint-Clair - Le Puits Vignot

-  Limite communale
-  Parcelle
-  Habitation / belle bâtisse
-  Alignement de construction
-  Pigeonnier
-  Manège
-  Porche
-  Eglise
-  Chapelle
-  Calvaire
-  Ecole
-  Mairie

Sources : IGN, www.ign.fr  
 Les données ou cartes IGN contenues dans ce document sont issues des dernières éditions IGN dont les millésimes peuvent être différents  
 GeoDev - Février 2014

Réalisation  
 & Conception GeoDev -  
 Février 2014  
 © IGN-PARIS Novembre  
 2011, ©IGN-BD Ortho®  
 ©IGN-BD Topo®





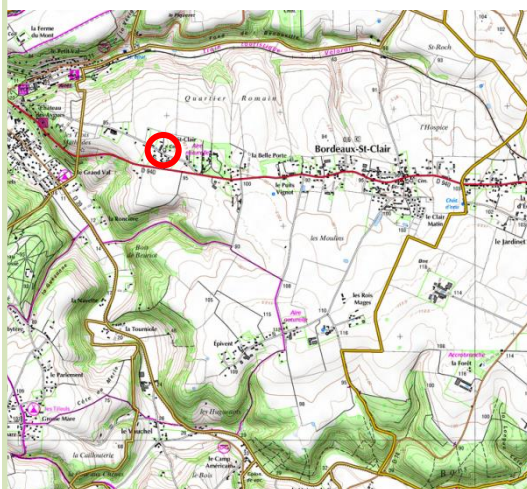
Chapelle Saint-Clair

N°4

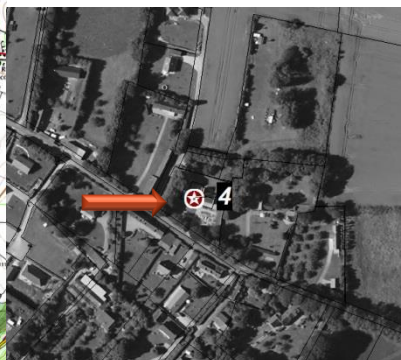
Manège

N°5

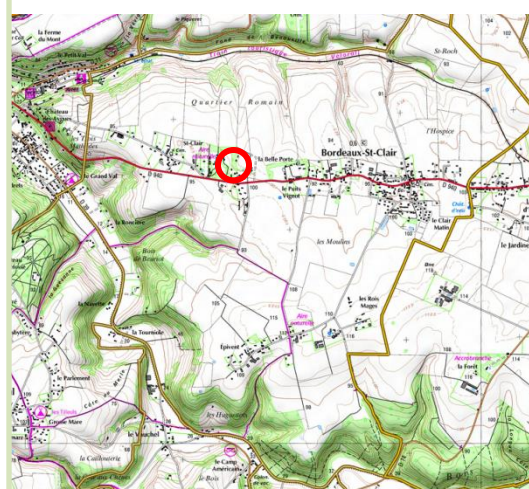
Localisation



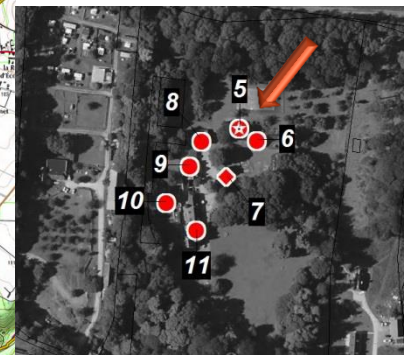
**Hameau et lieu-dit :** Saint-Clair  
**Localisation :** Route de Saint-Clair - Saint-Clair  
**Zone du PLU :** Uh  
**Référence cadastrale :** 0D 147



Localisation



**Hameau et lieu-dit :** Saint-Clair  
**Localisation :** RD.940 - Parc du Manoir  
**Zone du PLU :** N  
**Référence cadastrale :** 0D 9999



Illustrations



Illustrations





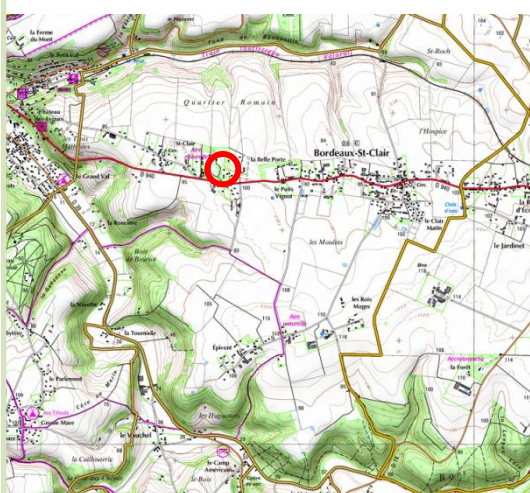
Ancienne grange

N°6

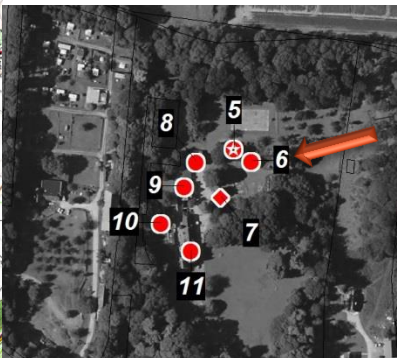
Pigeonnier

N°7

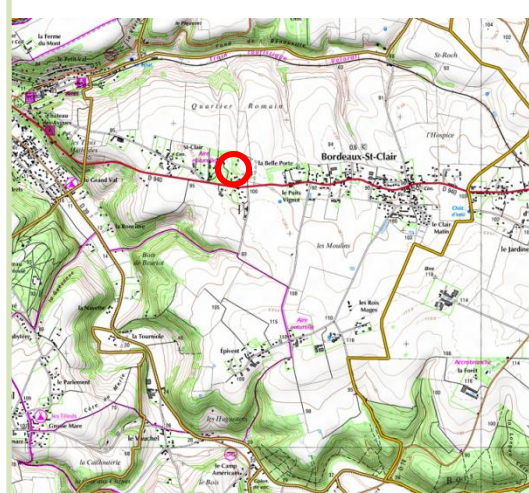
Localisation



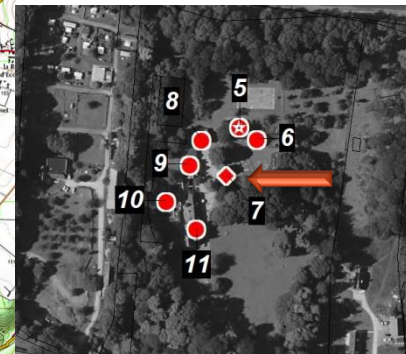
**Hameau et lieu-dit :** Saint-Clair  
**Localisation :** RD.940 - Parc du Manoir  
**Zone du PLU :** N  
**Référence cadastrale :** 0D 9999



Localisation



**Hameau et lieu-dit :** Saint-Clair  
**Localisation :** RD.940 - Parc du Manoir  
**Zone du PLU :** N  
**Référence cadastrale :** 0D 9999



Illustrations



Illustrations







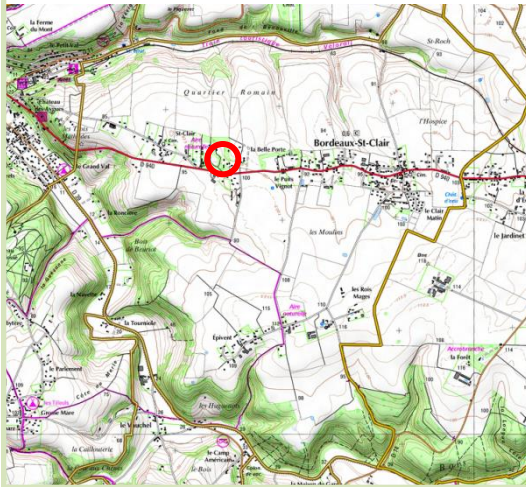
Ancien pressoir

N°8

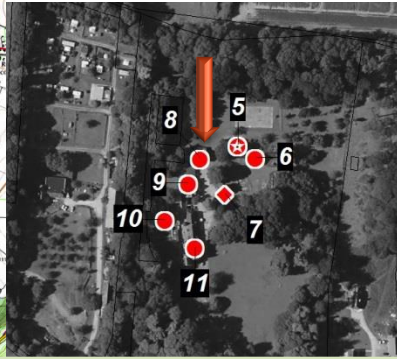
Dépendance du Manoir

N°9

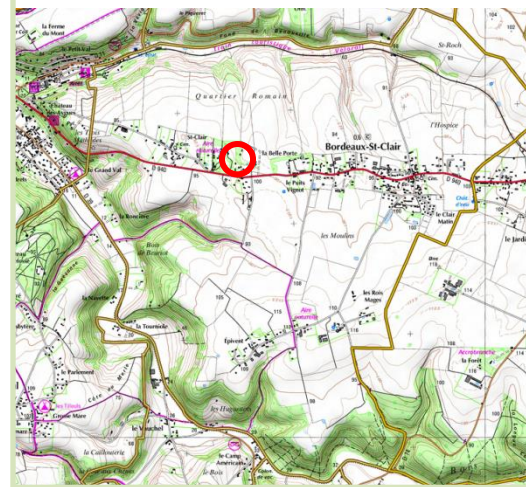
Localisation



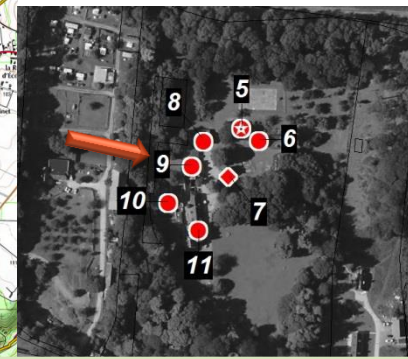
**Hameau et lieu-dit :** Saint-Clair  
**Localisation :** RD.940 - Parc du Manoir  
**Zone du PLU :** N  
**Référence cadastrale :** 0D 9999



Localisation



**Hameau et lieu-dit :** Saint-Clair  
**Localisation :** RD.940 - Parc du Manoir  
**Zone du PLU :** N  
**Référence cadastrale :** 0D 9999



Illustrations



Illustrations





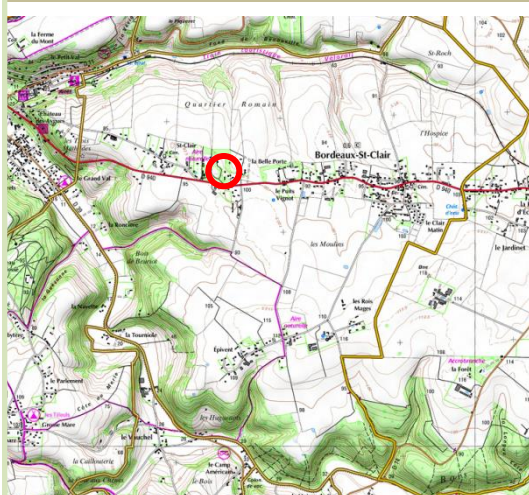
Belle bâtisse

N°10

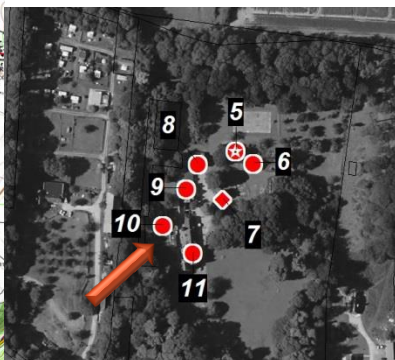
Belle bâtisse

N°11

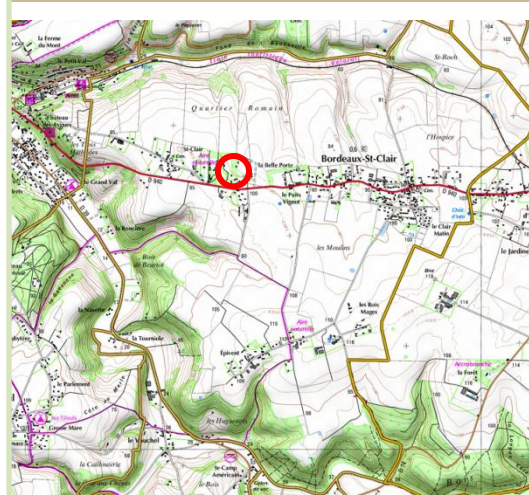
Localisation



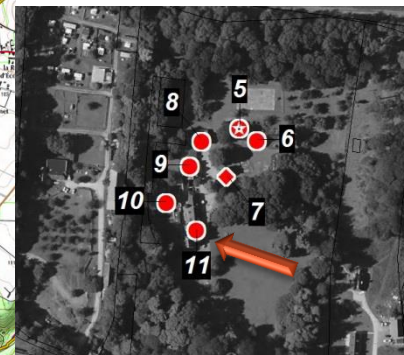
**Hameau et lieu-dit :** Saint-Clair  
**Localisation :** RD.940 - Parc du Manoir  
**Zone du PLU :** N  
**Référence cadastrale :** 0D 9999



Localisation



**Hameau et lieu-dit :** Saint-Clair  
**Localisation :** RD.940 - Parc du Manoir  
**Zone du PLU :** N  
**Référence cadastrale :** 0D 9999



Illustrations



Illustrations





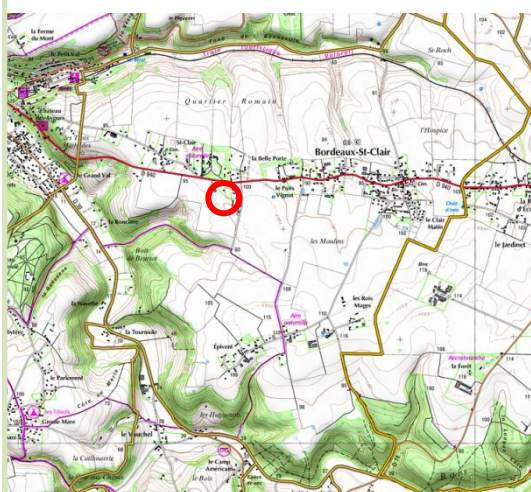
Pigeonnier

N°12

Ancien four à pain

N°13

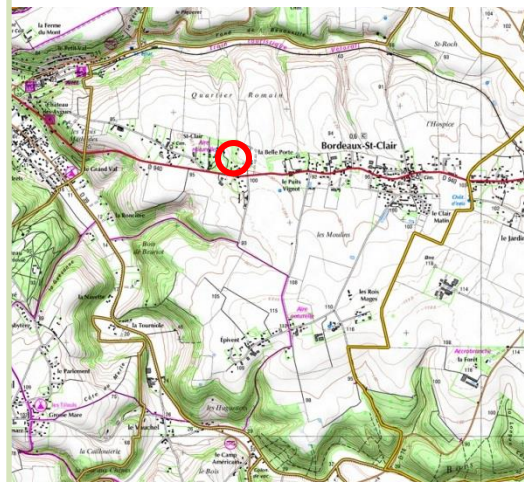
Localisation



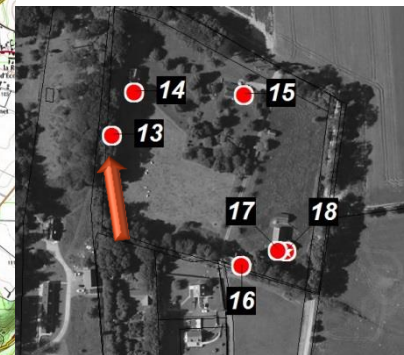
**Hameau et lieu-dit :** Saint-Clair  
**Localisation :** RD.940 - Bois de Beuriot  
**Zone du PLU :** Uh  
**Référence cadastrale :** ZD 42



Localisation



**Hameau et lieu-dit :** Saint-Clair  
**Localisation :** Rue de la Hêtraie - Le Puits Vignot  
**Zone du PLU :** Up  
**Référence cadastrale :** 0B 422



Illustrations



Illustrations







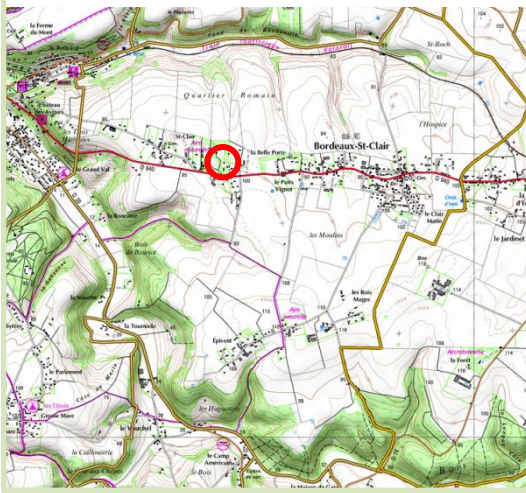
Ancienne écurie

N°14

Habitation – belle bâtisse

N°15

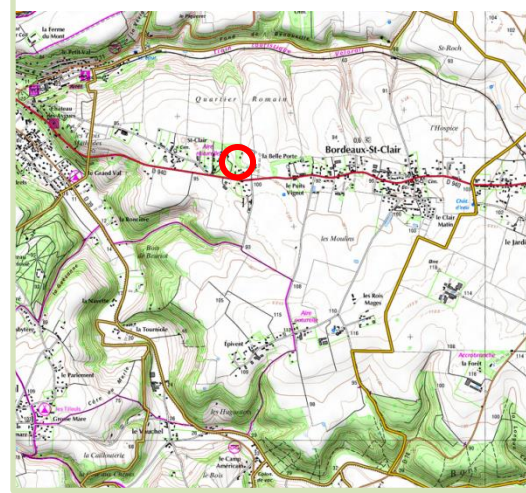
Localisation



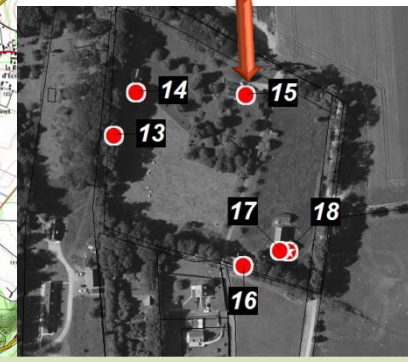
**Hameau et lieu-dit :** Saint-Clair  
**Localisation :** Rue de la Hêtraie  
- Le Puits Vignot  
**Zone du PLU :** Up  
**Référence cadastrale :** 0B 422



Localisation



**Hameau et lieu-dit :** Saint-Clair  
**Localisation :** Rue de la Hêtraie  
- Le Puits Vignot  
**Zone du PLU :** Up  
**Référence cadastrale :** 0B 422



Illustrations



Illustrations







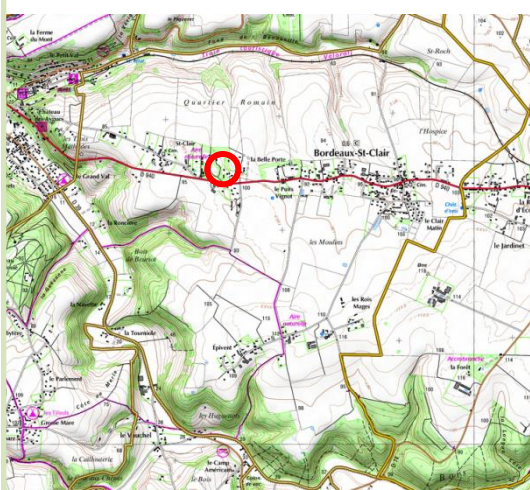
Ancienne écurie

N°16

Ancienne grange

N°17

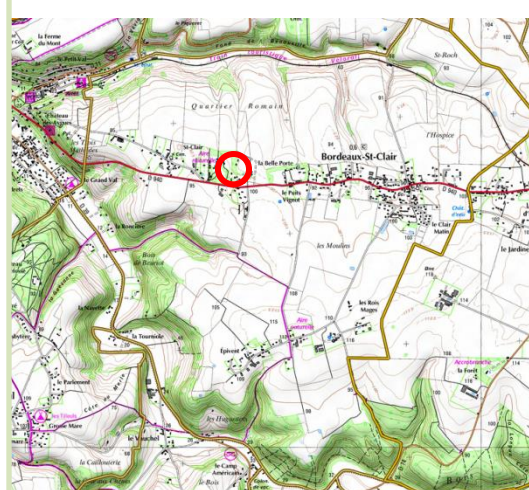
Localisation



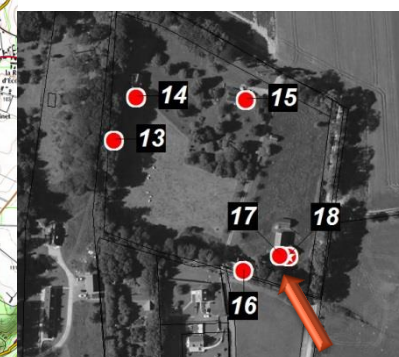
**Hameau et lieu-dit :** Saint-Clair  
**Localisation :** Rue de la Hêtraie  
- Le Puits Vignot  
**Zone du PLU :** Up  
**Référence cadastrale :** 0B 422



Localisation



**Hameau et lieu-dit :** Saint-Clair  
**Localisation :** Rue de la Hêtraie  
- Le Puits Vignot  
**Zone du PLU :** Up  
**Référence cadastrale :** 0B 422



Illustrations



Illustrations







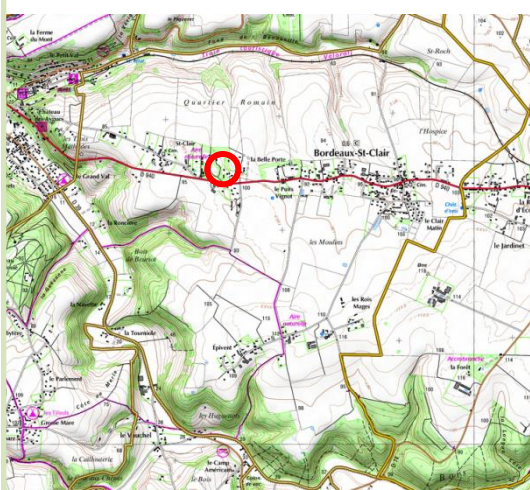
Manège

N°18

Manège

N°19

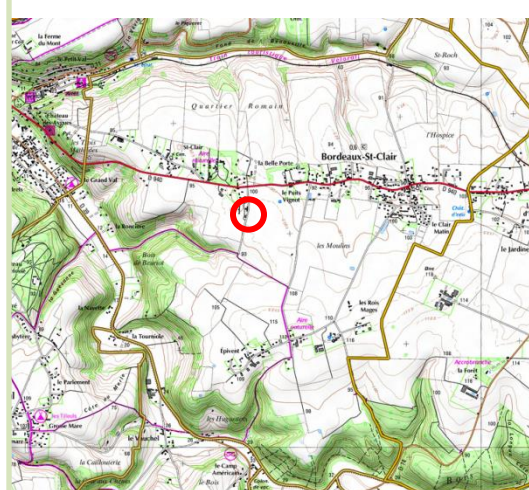
Localisation



**Hameau et lieu-dit :** Saint-Clair  
**Localisation :** Rue de la Hêtraie - Le Puits Vignot  
**Zone du PLU :** Up  
**Référence cadastrale :** 0B 422



Localisation



**Hameau et lieu-dit :** Saint-Clair  
**Localisation :** Route du Bois de Beuriot - Bois de Beuriot  
**Zone du PLU :** Uh  
**Référence cadastrale :** ZD 30



Illustrations



Illustrations







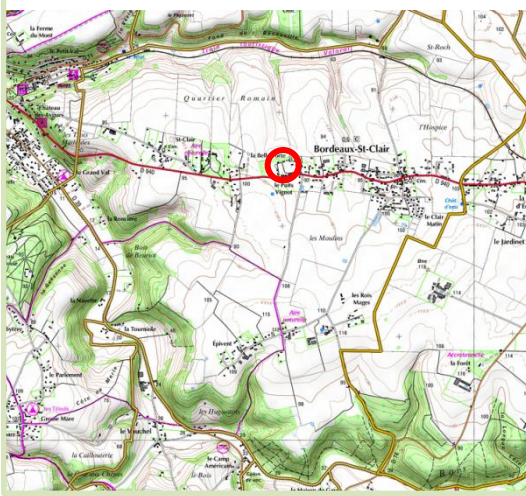
## Habitation - belle bâtisse

N°20

## Habitation - belle bâtisse

N°21

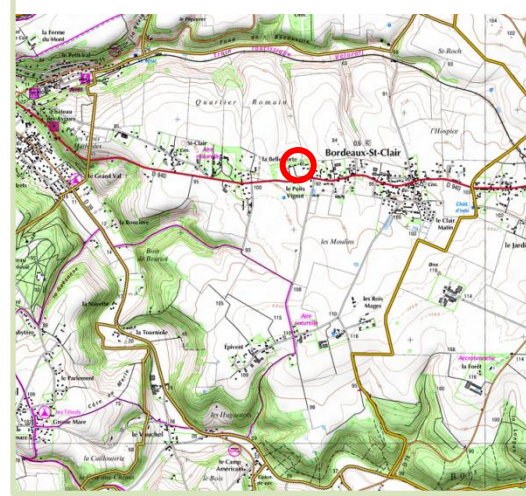
### Localisation



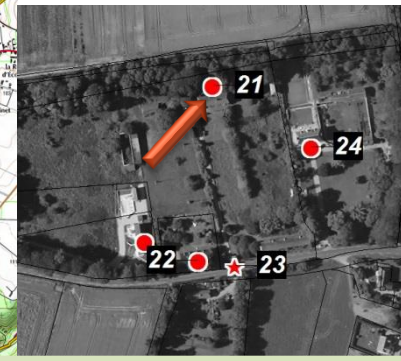
**Hameau et lieu-dit :** Le Puits Vignot  
**Localisation :** Rue de la Hêtraie - Le Puits Vignot  
**Zone du PLU :** Up  
**Référence cadastrale :** 0B 388



### Localisation



**Hameau et lieu-dit :** Le Puits Vignot  
**Localisation :** Rue de la Hêtraie - Le Puits Vignot  
**Zone du PLU :** Up  
**Référence cadastrale :** 0B 395



Illustrations



Illustrations





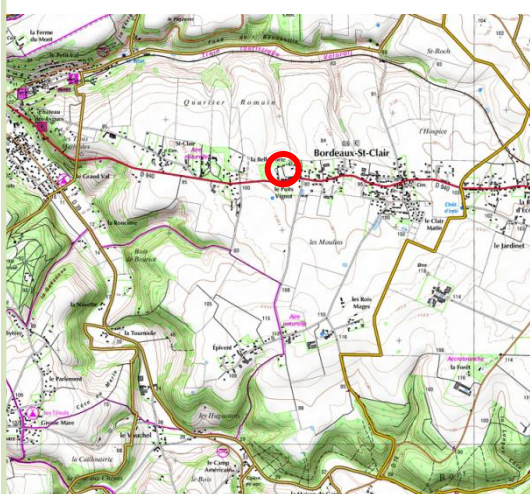
Habitation - belle bâtisse

N°22

Porche

N°23

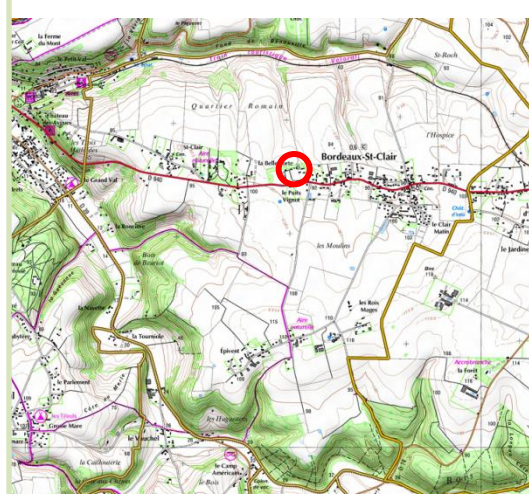
Localisation



**Hameau et lieu-dit :** Le Puits Vignot  
**Localisation :** Rue de la Hêtraie - Le Puits Vignot  
**Zone du PLU :** Up  
**Référence cadastrale :** 0B 396



Localisation



**Hameau et lieu-dit :** Le Puits Vignot  
**Localisation :** Rue de la Hêtraie - Le Puits Vignot  
**Zone du PLU :** Up  
**Référence cadastrale :** 0B 395



Illustrations



Illustrations







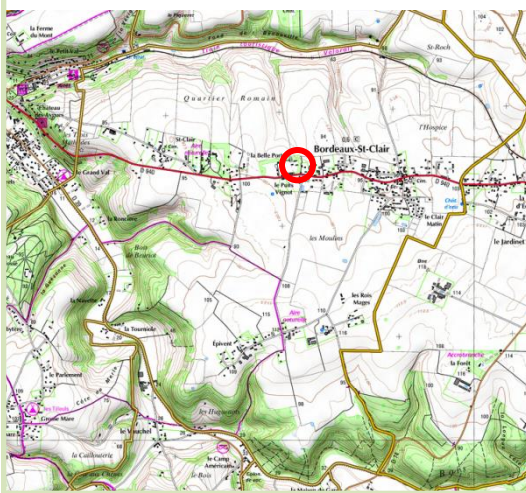
Habitation - belle bâtisse

N°24

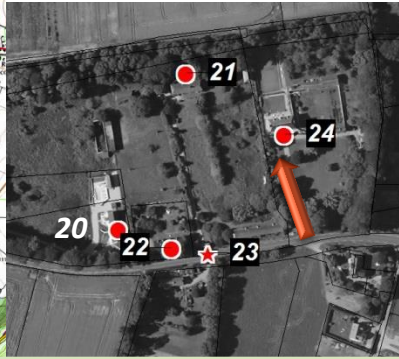
Habitation - belle bâtisse

N°25

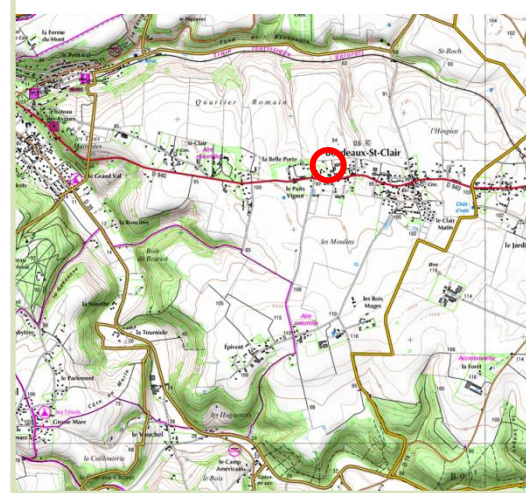
Localisation



**Hameau et lieu-dit :** Le Puits Vignot  
**Localisation :** Rue de la Hêtraie - Le Puits Vignot  
**Zone du PLU :** Up  
**Référence cadastrale :** 0B 420



Localisation



**Hameau et lieu-dit :** Le Puits Vignot  
**Localisation :** Rue de la Hêtraie - Le Puits Vignot  
**Zone du PLU :** Up  
**Référence cadastrale :** 0B 425



Illustrations



Illustrations











- Le Grand Val
- Saint-Clair et le Puits Vignot
- **Le Bourg et la Gare**
- Epivent



















**Ancienne Gare n°43**

Commune de  
**BORDEAUX-SAINT-CLAIR**

Histoire et évolution urbaine

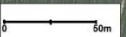
Petit patrimoine bâti remarquable

Centre-bourg

-  Limite communale
-  Parcelle
-  Habitation / belle bâtisse
-  Alignement de construction
-  Pigeonnier
-  Manège
-  Porche
-  Eglise
-  Chapelle
-  Calvaire
-  Ecole
-  Mairie

Sources : IGN, [www.ign.fr](http://www.ign.fr)  
 Les données ou cartes IGN contenues dans ce document sont issues des dernières éditions IGN dont les millésimes peuvent être différents  
 GeoDev - Février 2014

Réalisation & Conception GeoDev - Février 2014  
 © IGN-PARIS Novembre 2011, ©IGN-BD Ortho©  
 ©IGN-BD Topo©







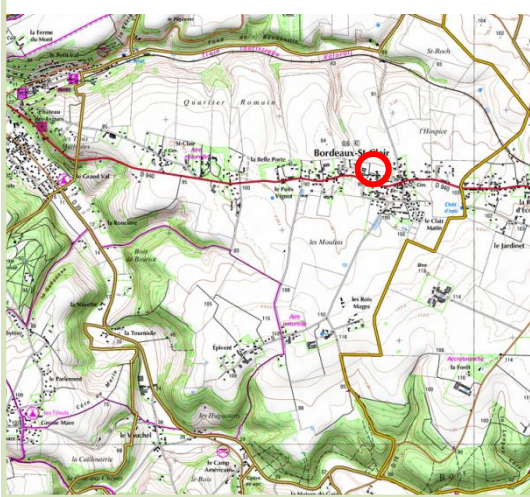
Manège

N°26

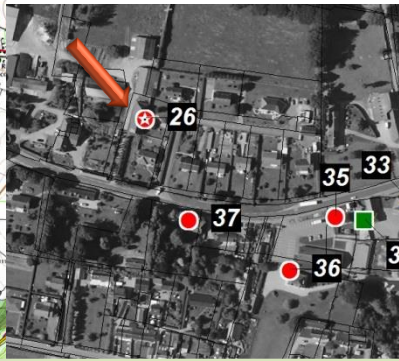
Habitation - belle bâtisse

N°27

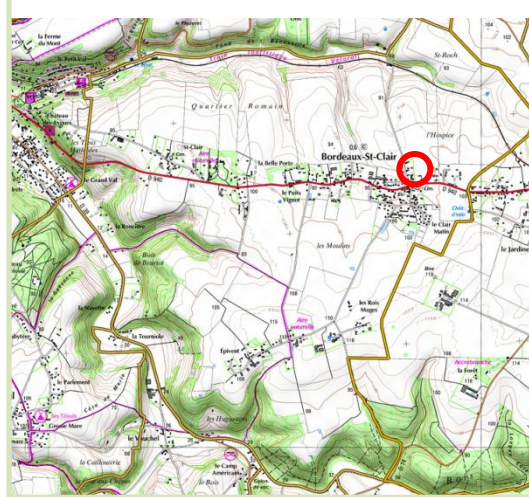
Localisation



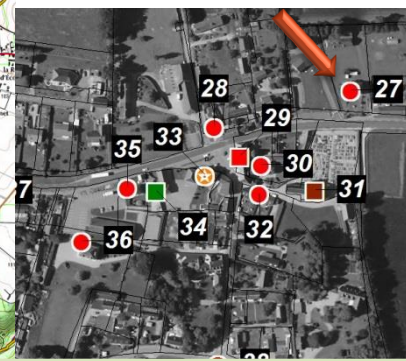
**Hameau et lieu-dit** : Le Bourg  
**Localisation** : RD.940 - Centre-Bourg  
**Zone du PLU** : Ua  
**Référence cadastrale** : 0B 341



Localisation



**Hameau et lieu-dit** : Le Bourg  
**Localisation** : RD.940 - Centre-Bourg  
**Zone du PLU** : Ua  
**Référence cadastrale** : 0A 144



Illustrations



Illustrations





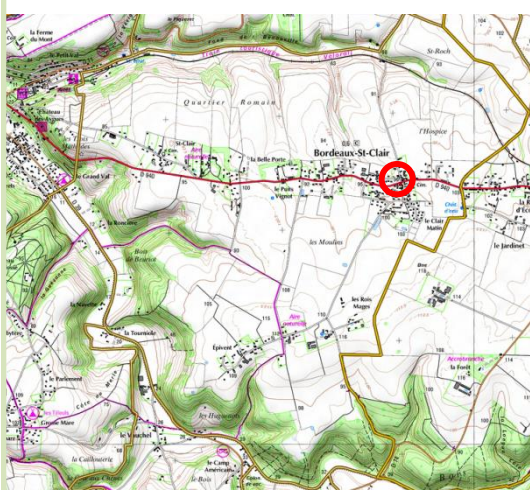
Habitation - belle bâtisse

N°28

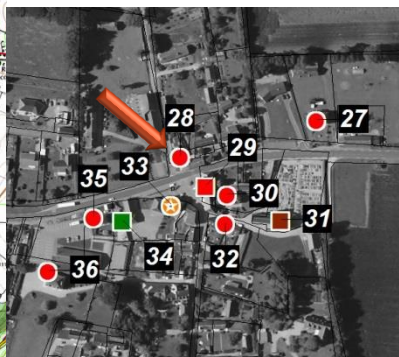
Alignement bâti remarquable

N°29

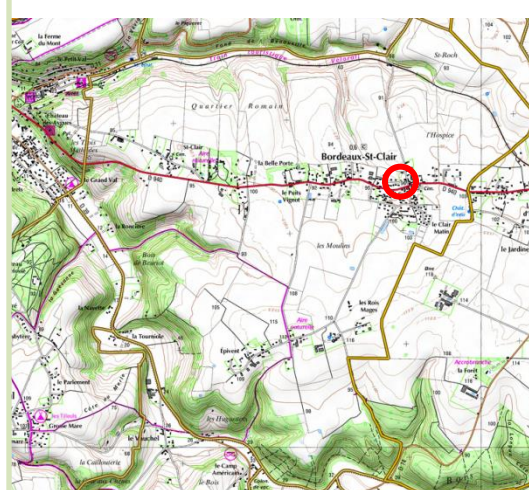
Localisation



**Hameau et lieu-dit :** Le Bourg  
**Localisation :** RD.940 - Centre-Bourg  
**Zone du PLU :** Ua  
**Référence cadastrale :** 0B 111



Localisation



**Hameau et lieu-dit :** Le Bourg  
**Localisation :** Route du Calvaire - Centre-Bourg  
**Zone du PLU :** Ua  
**Référence cadastrale :** 0A 142 - 0A 129 - 0A 104 - 0A 107



Illustrations



Illustrations







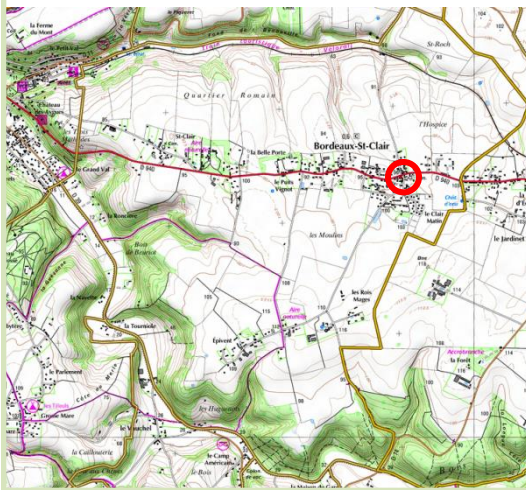
Habitation - belle bâtisse

N°30

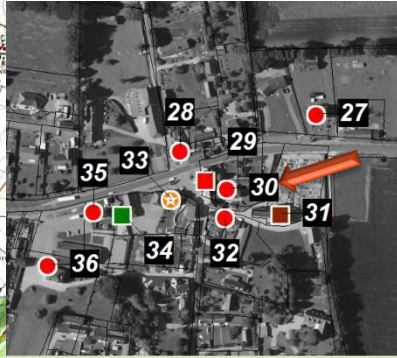
Eglise Saint-Martin

N°31

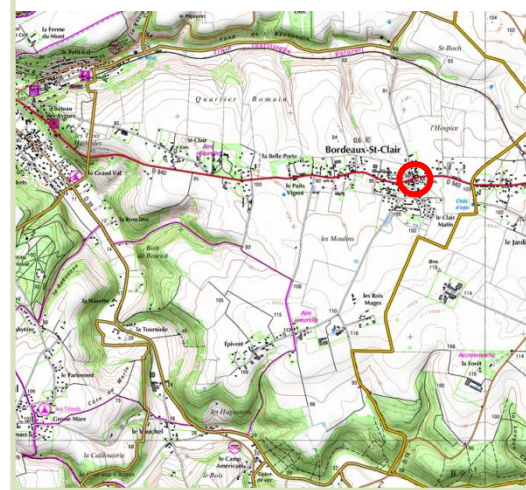
Localisation



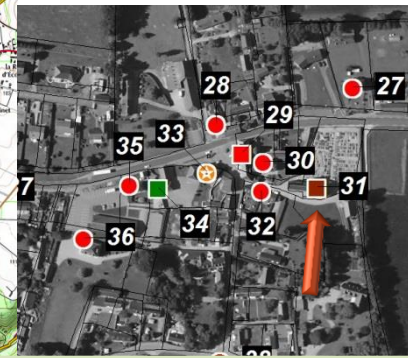
**Hameau et lieu-dit :** Le Bourg  
**Localisation :** Rue de l'Eglise - Centre-Bourg  
**Zone du PLU :** Ua  
**Référence cadastrale :** OA 78



Localisation



**Hameau et lieu-dit :** Le Bourg  
**Localisation :** Rue de l'Eglise - Centre-Bourg  
**Zone du PLU :** Ua  
**Référence cadastrale :** OA 72



Illustrations



Illustrations







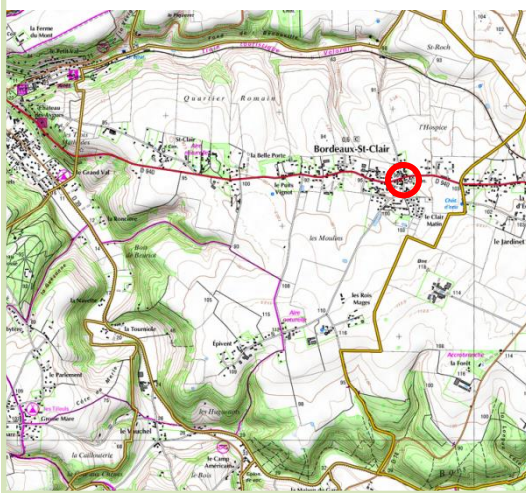
## Habitation - belle bâtisse

N°32

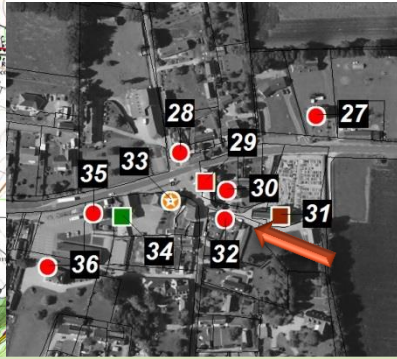
## Mairie

N°33

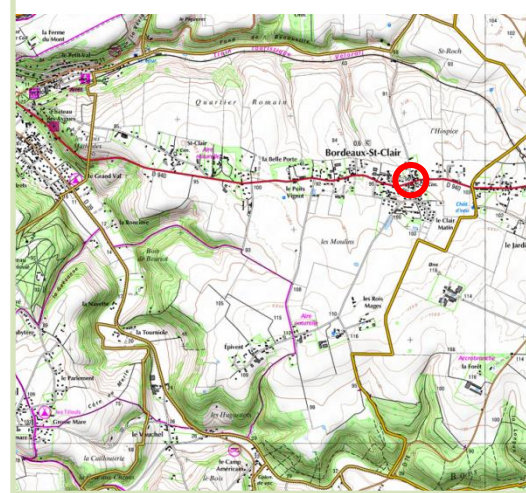
### Localisation



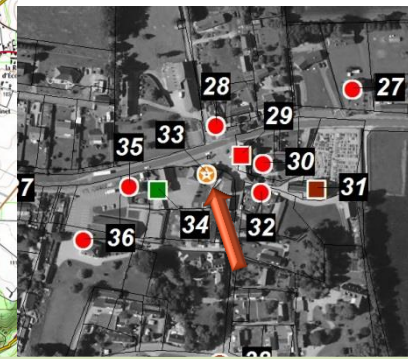
**Hameau et lieu-dit :** Le Bourg  
**Localisation :** Route du Calvaire - Centre-Bourg  
**Zone du PLU :** Ua  
**Référence cadastrale :** 0A 132



### Localisation



**Hameau et lieu-dit :** Le Bourg  
**Localisation :** RD.940 - Centre-Bourg  
**Zone du PLU :** Ua  
**Référence cadastrale :** 0A 125



Illustrations



Illustrations







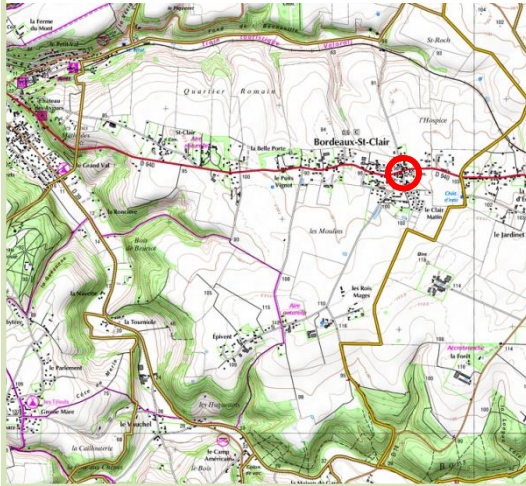
Ecole

N°34

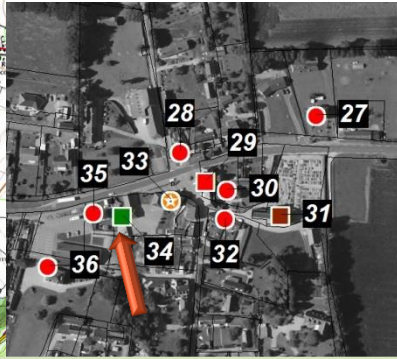
Habitation - belle bâtisse

N°35

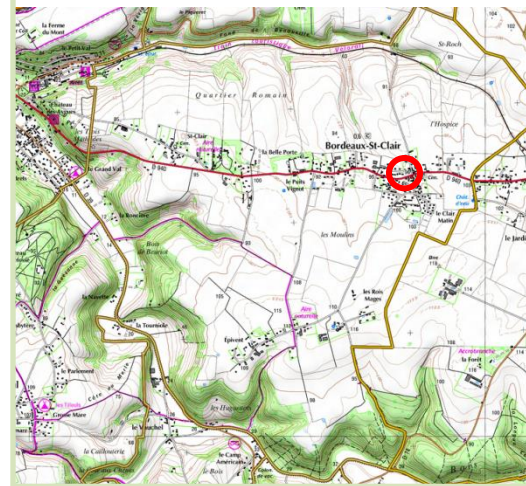
Localisation



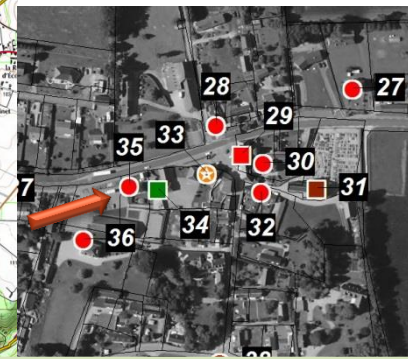
**Hameau et lieu-dit :** Le Bourg  
**Localisation :** RD.940 - Centre-Bourg  
**Zone du PLU :** Ua  
**Référence cadastrale :** 0A 125



Localisation



**Hameau et lieu-dit :** Le Bourg  
**Localisation :** RD.940 - Centre-Bourg  
**Zone du PLU :** Ua  
**Référence cadastrale :** 0B 444



Illustrations



Illustrations





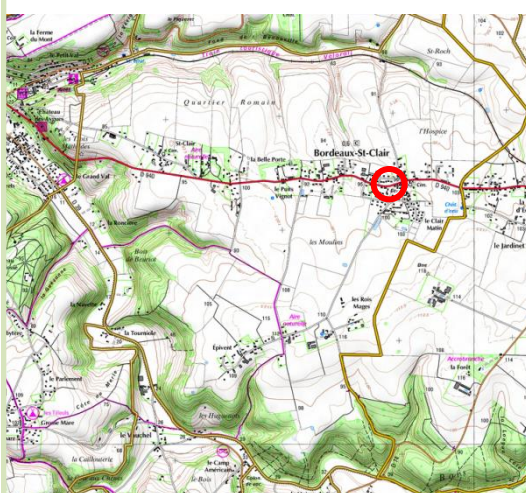
Habitation - belle bâtisse

N°36

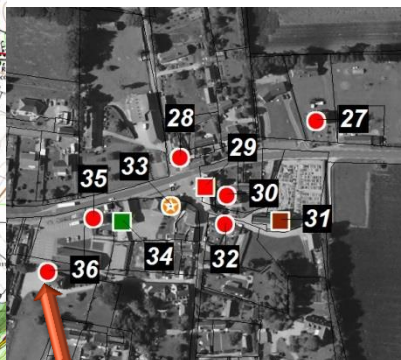
Habitation - belle bâtisse

N°37

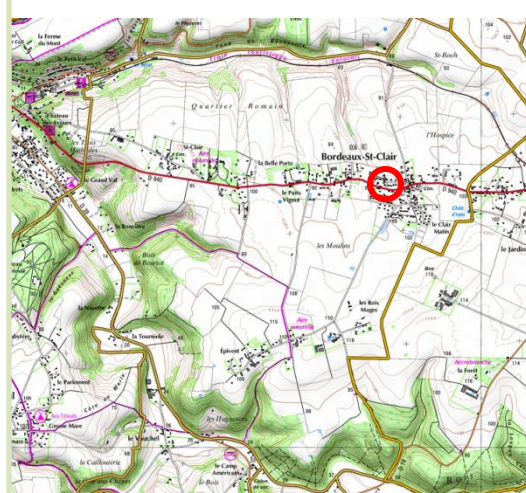
Localisation



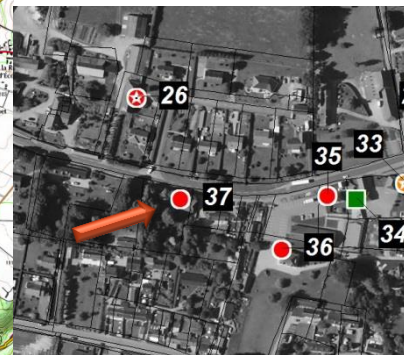
**Hameau et lieu-dit :** Le Bourg  
**Localisation :** Route du Calvaire - Centre-Bourg  
**Zone du PLU :** Ua  
**Référence cadastrale :** OB 400



Localisation



**Hameau et lieu-dit :** Le Bourg  
**Localisation :** RD.940 - Centre-Bourg  
**Zone du PLU :** Ua  
**Référence cadastrale :** OB 349



Illustrations



Illustrations







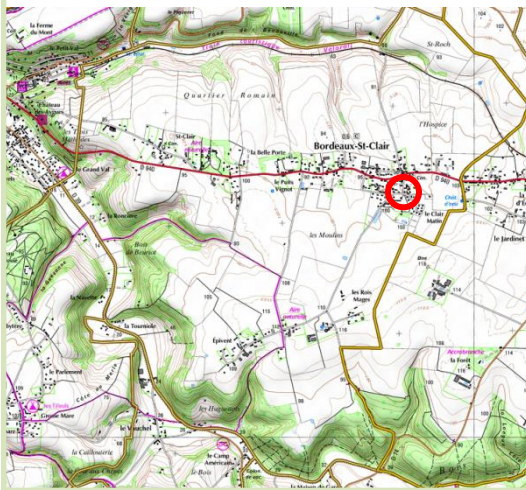
Calvaire

N°38

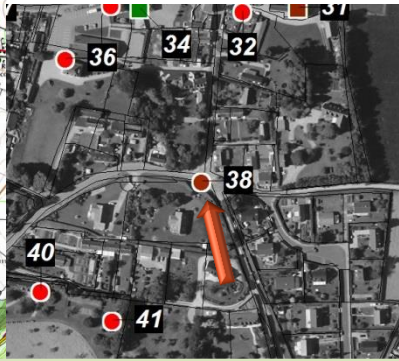
Ancienne grange

N°39

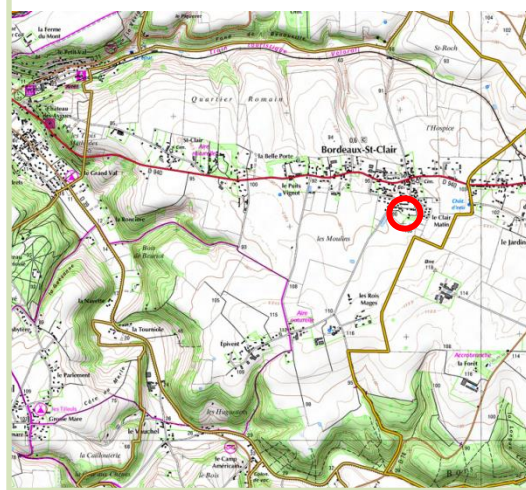
Localisation



**Hameau et lieu-dit :** Le Bourg  
**Localisation :** Route du Calvaire - Centre-Bourg  
**Zone du PLU :** Ua  
**Référence cadastrale :** -



Localisation



**Hameau et lieu-dit :** Le Bourg  
**Localisation :** Route d'Epivent - Centre-Bourg  
**Zone du PLU :** Up  
**Référence cadastrale :** ZE 153



Illustrations



Illustrations





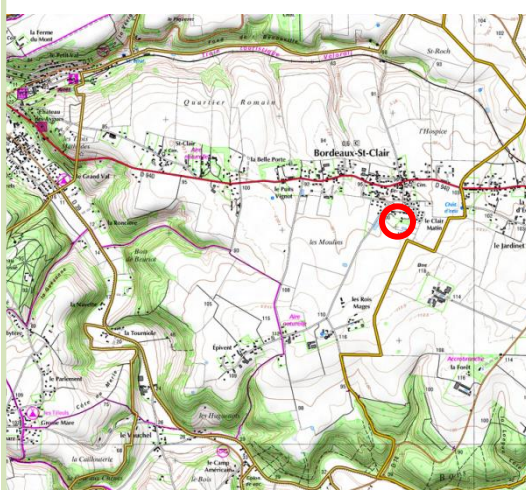
Habitation - belle bâtisse

N°40

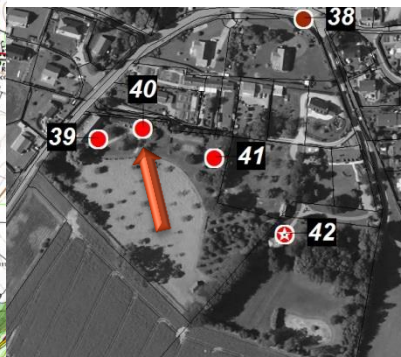
Ancienne étable

N°41

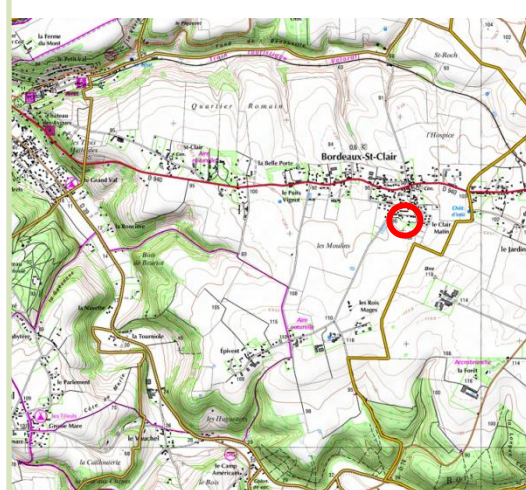
Localisation



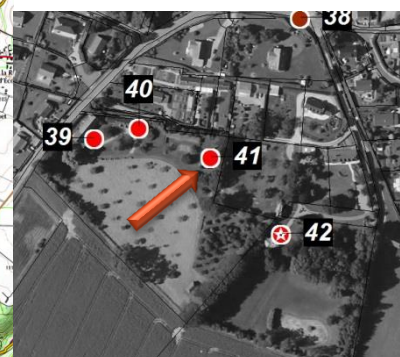
**Hameau et lieu-dit :** Le Bourg  
**Localisation :** Route d'Epivent - Centre-Bourg  
**Zone du PLU :** Up  
**Référence cadastrale :** ZE 153



Localisation



**Hameau et lieu-dit :** Le Bourg  
**Localisation :** Route d'Epivent - Centre-Bourg  
**Zone du PLU :** Up  
**Référence cadastrale :** ZE 153



Illustrations



Illustrations





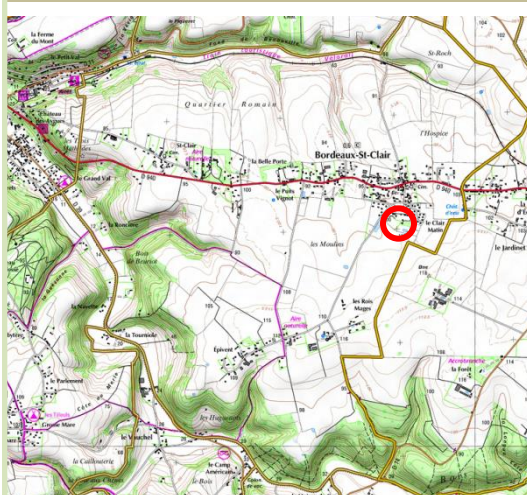
Manège

N°42

Habitation - Ancienne gare

N°43

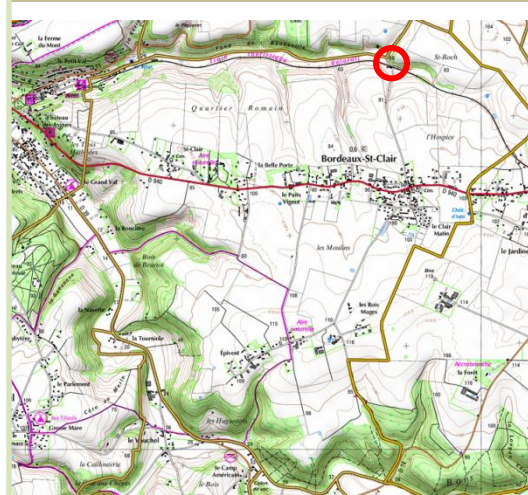
Localisation



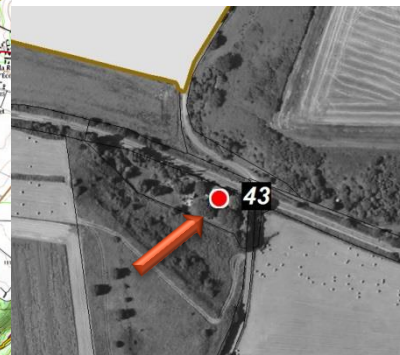
**Hameau et lieu-dit :** Le Bourg  
**Localisation :** Route d'Epivent - Centre-Bourg  
**Zone du PLU :** Up  
**Référence cadastrale :** ZE 76



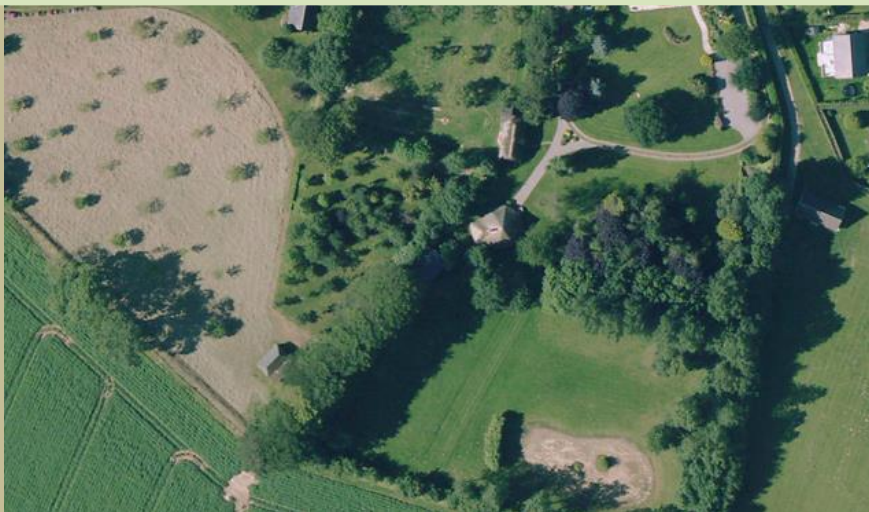
Localisation



**Hameau et lieu-dit :** La Gare  
**Localisation :** Route de Bénouville - Le Quartier Romain  
**Zone du PLU :** N  
**Référence cadastrale :** ZB 48



Illustrations



Illustrations











- Le Grand Val
- Saint-Clair
- Le Bourg et la Gare
- **Epivent**







## Commune de BORDEAUX-SAINT-CLAIR

### Histoire et évolution urbaine

### Petit patrimoine bâti remarquable

#### Epivent (partie Est)

-  Limite communale
-  Parcelle
-  Habitation / belle bâtisse
-  Alignement de construction
-  Pigeonnier
-  Manège
-  Porche
-  Eglise
-  Chapelle
-  Calvaire
-  Ecole
-  Mairie

Sources : IGN, [www.ign.fr](http://www.ign.fr)  
 Les données ou cartes IGN contenues dans  
 ce document sont issues des dernières  
 éditions IGN dont les millésimes peuvent être  
 différents  
 GeoDev - Février 2014

Réalisation  
 & Conception GeoDev -  
 Octobre 2015  
 © IGN-PARIS Novembre  
 2011, ©IGN-BD Ortho®  
 ©IGN-BD Topo®





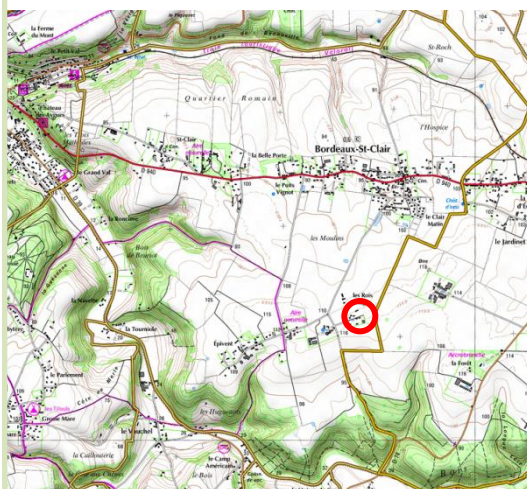
Pigeonnier

N°44

Ancienne étable

N°45

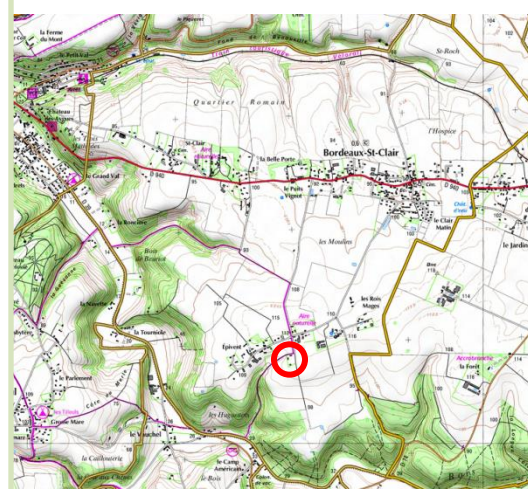
Localisation



**Hameau et lieu-dit :** Epivent  
**Localisation :** Route du Bois – Epivent  
**Zone du PLU :** A  
**Référence cadastrale :** 0C 397



Localisation



**Hameau et lieu-dit :** Epivent  
**Localisation :** Chemin du Ruquet - Epivent  
**Zone du PLU :** A  
**Référence cadastrale :** ZH 47



Illustrations



Illustrations







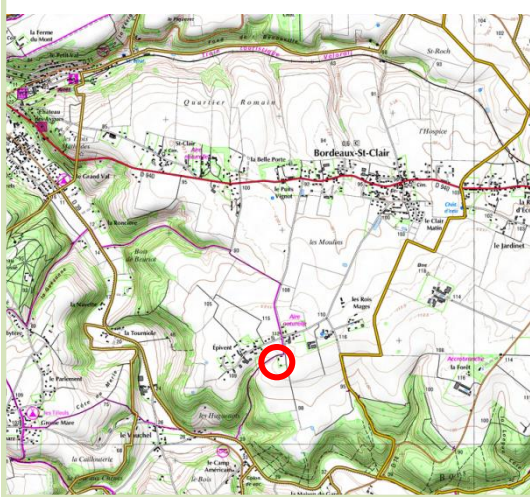
Ancienne grange

N°46

Habitation – belle bâtisse

N°47

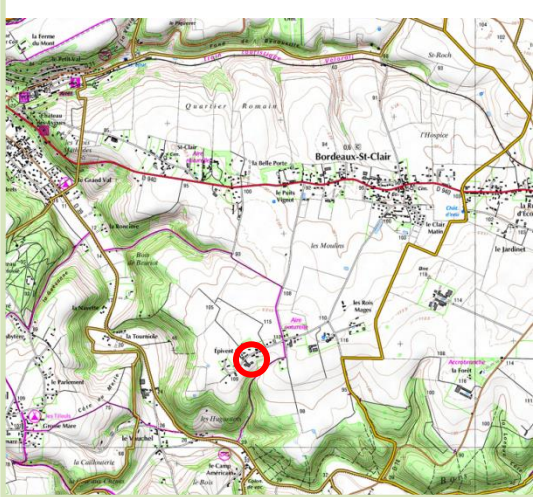
Localisation



**Hameau et lieu-dit :** Epivent  
**Localisation :** Chemin du Ruquet – Epivent  
**Zone du PLU :** A  
**Référence cadastrale :** ZH 47



Localisation



**Hameau et lieu-dit :** Epivent  
**Localisation :** Route d'Epivent  
**Zone du PLU :** A  
**Référence cadastrale :** ZH 67



Illustrations



Illustrations



